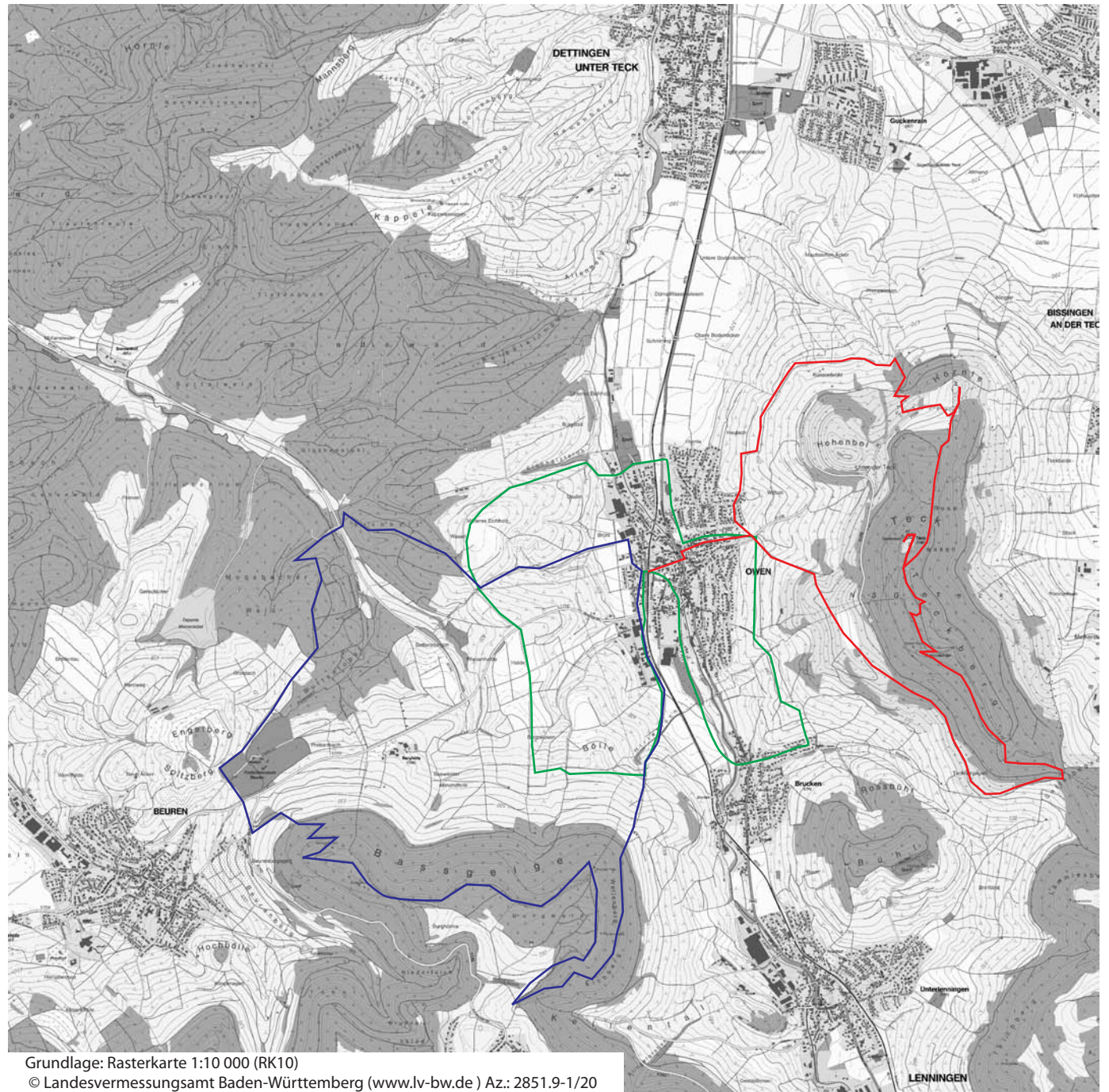


# Wanderungen Owen und Umgebung



Grundlage: Rasterkarte 1:10 000 (RK10)  
© Landesvermessungsamt Baden-Württemberg (www.lv-bw.de) Az.: 2851.9-1/20

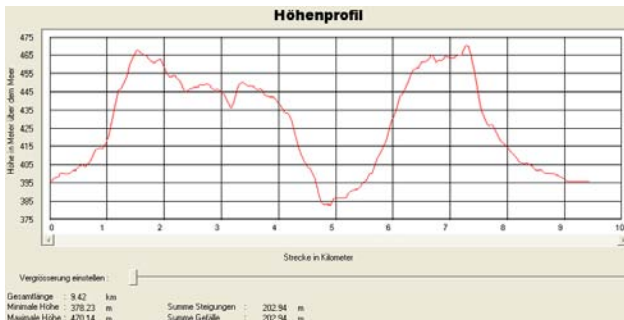
## Route 1 - Rund um Owen

Länge: 9,5 km  
 Dauer: ca. 3 Std. (reine Wanderzeit)  
 Markierung: nicht markiert  
 Wanderkarte: sinnvoll  
 Schwierigkeitsgrad: leicht, Kinderwagen tauglich  
 Verpflegung: Gaststätten in Owen  
 Merkmal: Rundsicht über Owen, Stadtbesichtigung

Einstiegspunkte: Parkplatz Bahnhof, Parkplatz Beurener Str., Parkplatz Bohlstr., Parkplatz Teckhalle

Wanderstrecke: z. B. Einstieg vom Bahnhof: Den Gleisen entlang in Richtung Wasserhäusle Richtung Bassgeige – rechts abbiegen zum Feuerbölle – weiter quer am Feuerbölle vorbei – rechts abbiegen zum **P** Beurener Straße – Maienwasen – Owen Sportgelände – Owen Teckhalle – Fußweg zum Owener Rathausplatz – Owen Bernhardskapelle – **P** Bohlstraße – unter dem Bölle nach Brucken – Fußweg Brucken am Wasserkanal entlang nach Owen - Owen Fabrikstraße – Owen Marienkirche – Owen Beginenklausen - Owen Bahnhof.

Highlights: Feuerbölle, Grillplatz Maienwasen, Teckhalle, oberer Ortskern Rathaus, Notariat, Bernhardskapelle, Marienkirche, Beginenklausen, Schaufenster und Ein-kaufen Bahnhofstraße



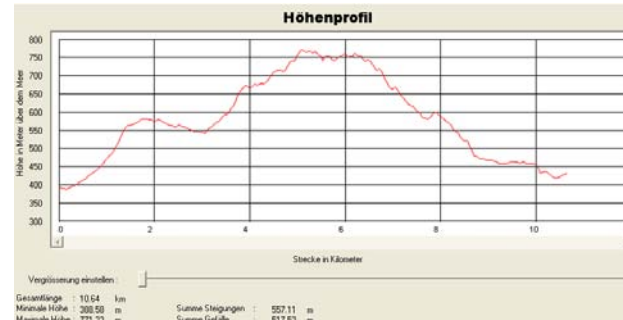
## Route 2 - Owen und die Teck

Länge: 11 km  
 Dauer: 3 Std. (reine Wanderzeit)  
 Markierung: nur zum Teil mit Wanderzeichen markiert  
 Wanderkarte: unbedingt notwendig  
 Schwierigkeitsgrad: anspruchsvoll, Kondition notwendig  
 Verpflegung: Rucksack mit Grill-Vesper und Getränk, Gaststätte auf der Teck vorhanden, sonntags Grillwagen am Hörnle  
 Merkmal: Weitsicht, Höhlen, Felsen, Burg Teck, Modellflug, Sagen

Einstiegspunkte: Parkplatz Bahnhof, Parkplatz Bohlstraße

Wanderstrecke: z. B. Einstieg vom **P** Bahnhof Owen Bahnhofstraße – Turm an Schule zur Rathausstraße – Bernhardskapelle -Teckstraße – **P** Bohlstraße – Klafert - Bölle – Sattelbogen – Gelber Fels mit Veronikahöhle – ehem. Segelflughalle mit Grillplatz – Herzogsbrünnele – Burg Teck mit Sibyllenhöhle – **P** Hörnle – Ho Chi Minh-Pfad – Feuerbölle – zurück **P** Bahnhof.  
 Oder: **P** Hohes Bohl – Schützenhaus – Owen **P** Bohlstraße – zurück Owen **P** Bahnhof.

Highlights: Bölle, Heidelandschaft, weidende Schafherden, Grillplätze (Sattelbogen, Segelflughalle, Hörnle), Höhlen, Herzogsbrünnele, alte Segelflughalle, Feuerbölle, Bernhardskapelle, Aussichten über Owen und weite Umgebung. Vom Teckturm aus kann man sogar die Schesaplana bei optimalem Wetter erkennen, im Sommer erkennt man die Sibyllenspur



## Route 3 - Owen und die Bassgeige

Länge: 13 km  
 Dauer: 3,5 Std. (reine Wanderzeit)  
 Markierung: nur zum Teil mit Wanderzeichen markiert  
 Wanderkarte: unbedingt notwendig  
 Schwierigkeitsgrad: anspruchsvoll, Kondition notwendig  
 Verpflegung: Rucksack mit Vesper und Getränk, Gaststätte Freilichtmuseum, Gaststätten in Owen, Erkenbrechtsweiler und Beuren  
 Merkmal: Weitsicht, Felsen, Anlagen der Kelten

Einstiegspunkte: Parkplatz Bahnhof, Parkplatz Beurener Straße

Wanderstrecke: z. B. Einstieg vom Bahnhof: Den Gleisen entlang zum Wasserhäusle an Bassgeige – Weiler Steig – Keltentor und Heidegraben (Erkenbrechtsweiler) – Brünnele – Friedrichsfels – Brucker Fels – Beurener Fels – Freilichtmuseum Beuren – Tiefenbach – Maienwasen – Owen Säubad – Owen **P** Bahnhof

Highlights: Feuerbölle, Keltentor und Heidegraben, Brünnele, Aussichten über Owen und weite Umgebung, Freilichtmuseum, Biotop Säubad

